

2019/2020

RSE

Responsabilité Sociétale de l'Entreprise



Edito

L'engagement RSE de Sovec-Groupe date de sa création en 2009. Depuis, nous n'avons cessé au quotidien de contribuer à notre échelle pour un avenir plus durable.

Nous avons à cœur d'atteindre l'équilibre entre efficacité économique, impacts environnementaux et équité sociale.

Depuis quelques temps je m'interroge régulièrement sur l'empreinte que nous laisserons. Le simple but de réaliser des affaires, des chantiers, ne peut constituer un objectif unique. Créer de la valeur n'a d'intérêt que si nous la partageons dans l'entreprise.

Notre société repose en entier sur les hommes et femmes qui la compose, leur bien-être passe par la performance, en effet nous ne sommes jamais mieux que lorsque nous pouvons nous satisfaire de nous rapprocher de l'excellence.

Pour cela nous poursuivons nos actions en cherchant l'amélioration continue sur :

- La santé et la sécurité de nos collaborateurs, mais également de nos partenaires sous-traitants et fournisseurs.
- La garantie d'offres saines répondant aux stricts besoins de nos clients.
- La maîtrise de nos impacts sur l'environnement et la lutte contre les gaspillages.
- La promotion d'un modèle social respectueux de nos collaborateurs.
- Le souci d'offrir à nos collaborateurs des opportunités d'évolutions professionnelles.
- Notre contribution à la société dans laquelle évolue notre entreprise.

L'engagement de chacun d'entre nous est nécessaire à l'amélioration permanente de notre société et à contribuer à un avenir meilleur pour tous.

Dominique REEB, Président



COURANT FORT



COURANT FAIBLE



BUREAU D'ÉTUDES



AUTOMATION



SURETÉ SÉCURITÉ



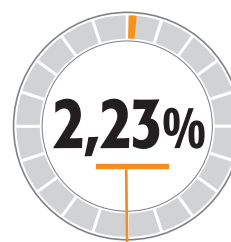
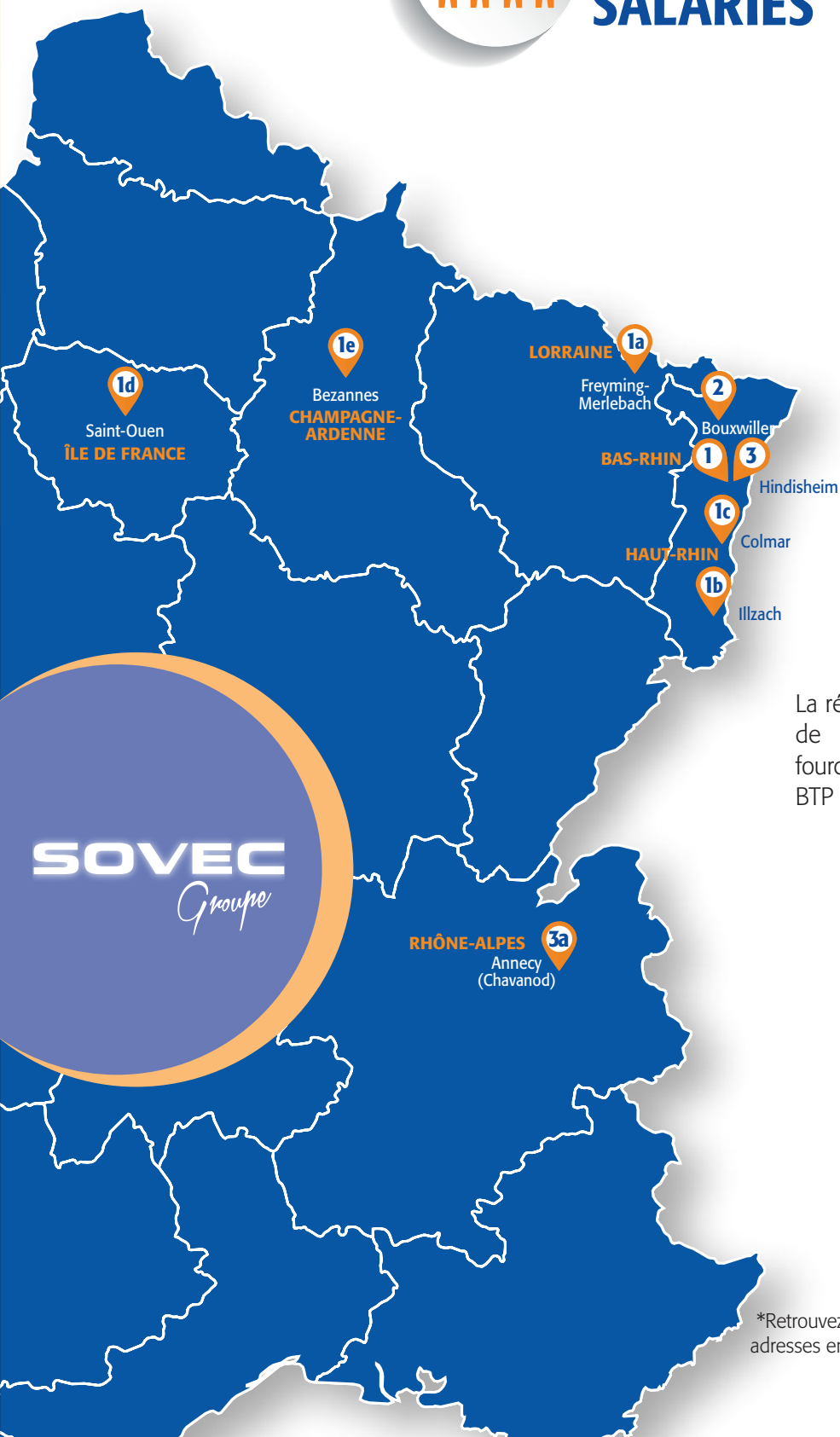
PHOTOVOLTAÏQUE



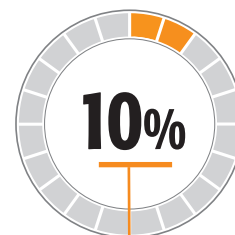
MAINTENANCE



300 SALARIÉS

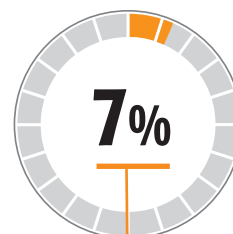


Absentéisme hors ALD



De femmes

La répartition Hommes / Femmes de notre effectif est dans la fourchette haute de la moyenne du BTP qui plafonne à 12%



**D'effectif en plus
2019/2020**

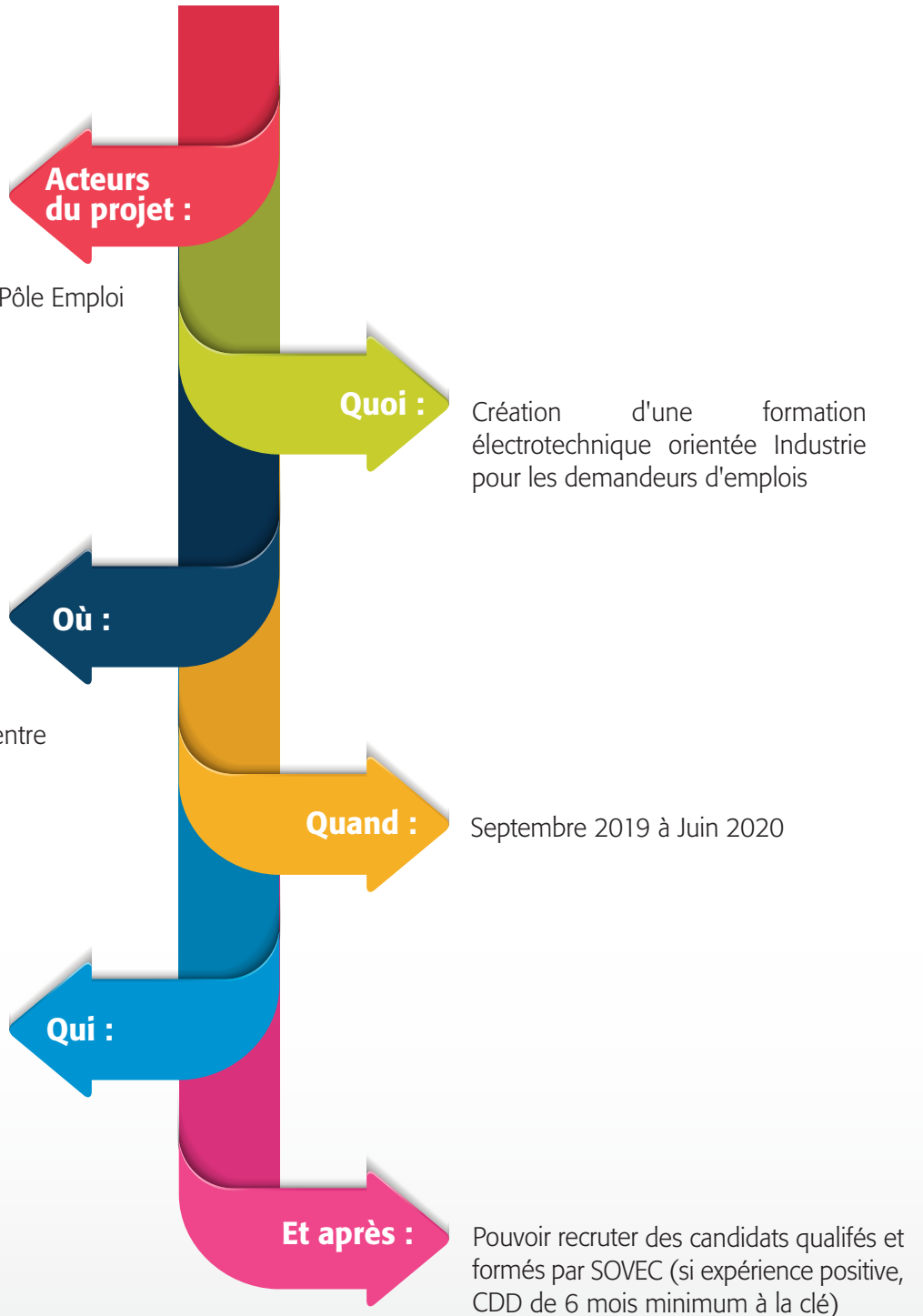
Une progression maîtrisée mais constante preuve de notre stabilité.

*Retrouvez les détails des adresses en dernière page

SOVEC
Groupe

PROBLÉMATIQUE :

- Pénurie de candidats qualifiés
- Demandeurs d'emploi non qualifiés



La Cooptation

Difficulté de recrutement



Comment trouvez les MEILLEURS PROFILS ?

Cooptation



Votre réseau n'est-il pas le Meilleur ?

Gratification



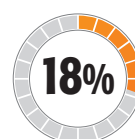
Cohésion



Satisfaction des offres d'EMPLOIS



2019 La cooptation



des embauches se font grâce à la cooptation



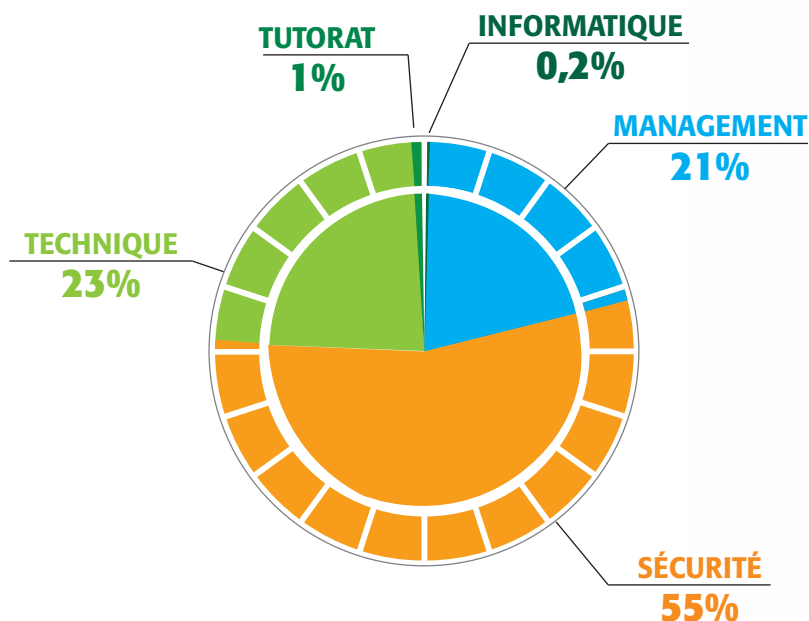
des CV cooptés ont débouché sur une embauche

L'Apprentissage



La Formation en 2019

Depuis toujours, SOVEC Groupe s'engage bien au-delà du cadre légal pour former ses collaborateurs.



4 287 heures des formations réalisées pour 175 salariés, avec un budget de 300K€ sur 2019

294 formations réalisées en tout sur 2019.

Masse salariale 2019 : 8 624 853 € -
 > obligation légale de 1% soit au minimum 86 248 € de formations.

Dans cette continuité et malgré la crise, en 2020, notre coût pour la formation a été de 293 k€.

En 2019, SOVEC s'est également engagé pour la planète grâce à au plan de développement des compétences.



En partenariat avec l'organisme BE IT Formation, entreprise éco-engagée, ayant pour action : **1 formation = 1 arbre planté**. En participant à cette opération organisée par l'ONG Planète Urgence, SOVEC participe à la reforestation, et contribue ainsi à la restauration et à la protection des écosystèmes menacés.

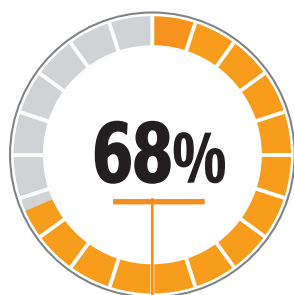
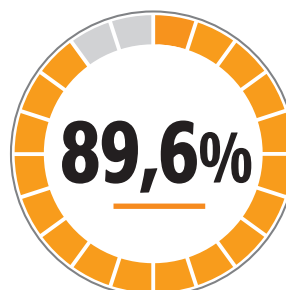
L'objectif futur est maintenant d'accroître ces formations en fonction du plan, afin de pouvoir planter un maximum d'arbres.

L'Enquête de Satisfaction



Nous avons mené une enquête de satisfaction au travail auprès de nos collaborateurs.

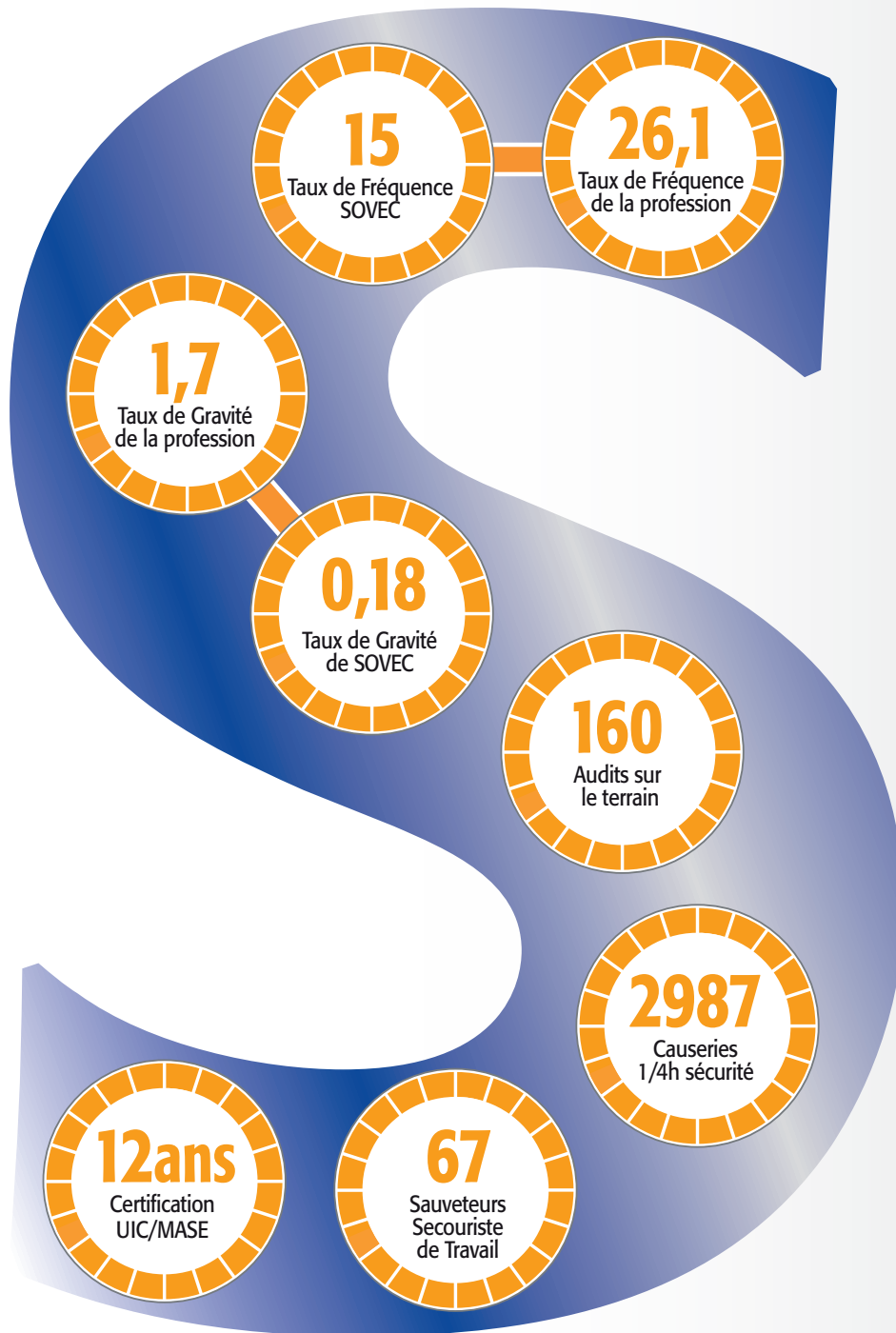
Taux de réponse de



Des salariés se sentent bien ou très bien dans l'entreprise

La grande majorité des salariés s'identifient comme membre d'un collectif





Le Mécénat

L'article des DNA : 11 Juin 2019

Ecole de Bourg-Bruche : Le mécénat d'entreprise au service des scolaires

Après Ranrupt l'an dernier, c'était au tour de l'école de Bourg-Bruche de réceptionner dernièrement sept nouveaux PC d'une entreprise mécène informatique, basée à Hindisheim.



Les élus, les enseignants et les élèves des classes de CE et de CM (Photo DNA)

Les enseignants et élèves des classes de CE et CM peuvent utiliser sept nouveaux ordinateurs.

« Nous avons voté un budget pour du mécénat au profit des écoles primaires. L'outil informatique fait partie du matériel scolaire, explique Dominique Reeb, président du conseil de surveillance de l'entreprise. Pour les employés, c'est une grande satisfaction d'appartenir à une entreprise qui finance de tels projets. »

Pendant que les élèves commençaient leur récréation, Marc Dellenbach, maire de Bourg-Bruche, des conseillers municipaux et enseignants installaient les PC dans les deux salles de classe.

« C'est Noël avant l'heure, malgré la canicule », lance Marc Dellenbach, avant de laisser à Dominique Reeb le soin d'expliquer aux élèves le principe du mécénat.

Avant le goûter, les enfants ont pris la mesure de leur chance de travailler sur du matériel neuf et performant.

Les enseignants, Adeline, pour les CM, et Dominique, pour les CE, ainsi que Cathy, représentante des parents d'élèves, ont accompagné les élèves dans leur enthousiasme.

SOVEC Groupe soutient également l'action d'Electriciens Sans Frontières

Electriciens Sans Frontières est une organisation non gouvernementale de solidarité internationale reconnue d'intérêt général. Première ONG française dans le domaine de l'énergie par le nombre et la diversité des interventions menées.

Electriciens Sans Frontières c'est :

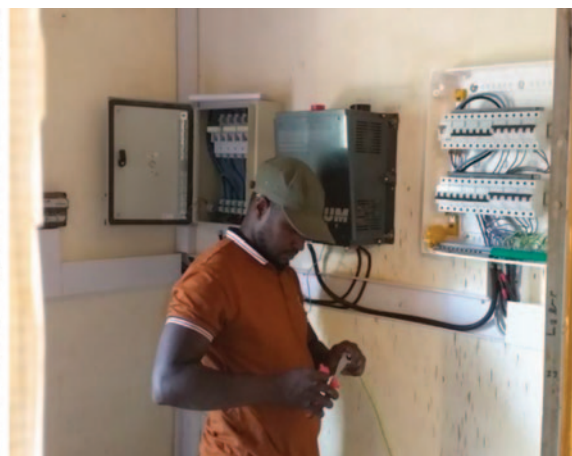
- ✚ 30 ans d'expérience ;
- ✚ 120 projets en cours ;
- ✚ 40 pays d'intervention ;
- ✚ 1200 volontaires, professionnels du secteur de l'énergie
- ✚ 14 délégations régionales, dont l'Alsace



Santé : mettre l'électricité à la disposition d'un dispensaire, d'une case de santé, d'une maternité ou d'un hôpital de la brousse, c'est offrir l'assurance de conserver vaccins et médicaments de première urgence, d'apporter l'éclairage nécessaire aux soins et aux accouchements de nuit, mais aussi de disposer de la puissance électrique pour des interventions chirurgicales.



Education : éclairer une école, c'est donner aux élèves la possibilité de travailler après 18h, Créer les conditions d'une démarche d'alphabétisation des adultes en particulier des femmes.



La délégation Alsace que nous soutenons comprend environ 40 membres bénévoles qui mènent actuellement 5 projets au Bénin, au Togo, au Cameroun, en Guinée, au Burkina.

La contribution de Sovec Entreprises va soutenir en particulier le renforcement et la sécurisation de la distribution électrique de l'Hôpital de Mali en Guinée.

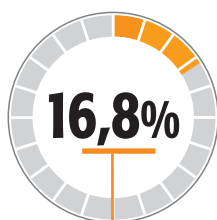
Cet hôpital est une structure de référence selon les standards locaux :

Un personnel statutaire de 42 personnes et 52 lits d'hospitalisation.

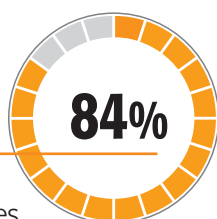
Il est constitué de 2 pavillons d'hospitalisation comprenant Bloc chirurgical, Urgences, Maternité, Dentaire, Labo et un bâtiment administratif

Le Développement Régional

Sovec Groupe a toujours mis en avant le partage de son activité avec des entreprises locales sous forme de partenariat et de sous-traitance.



De CA partagé en sous-traitance



D'entreprises sous-traitantes locales du Grand-Est



D'entreprises sous-traitantes locales pour l'agence Ile de France

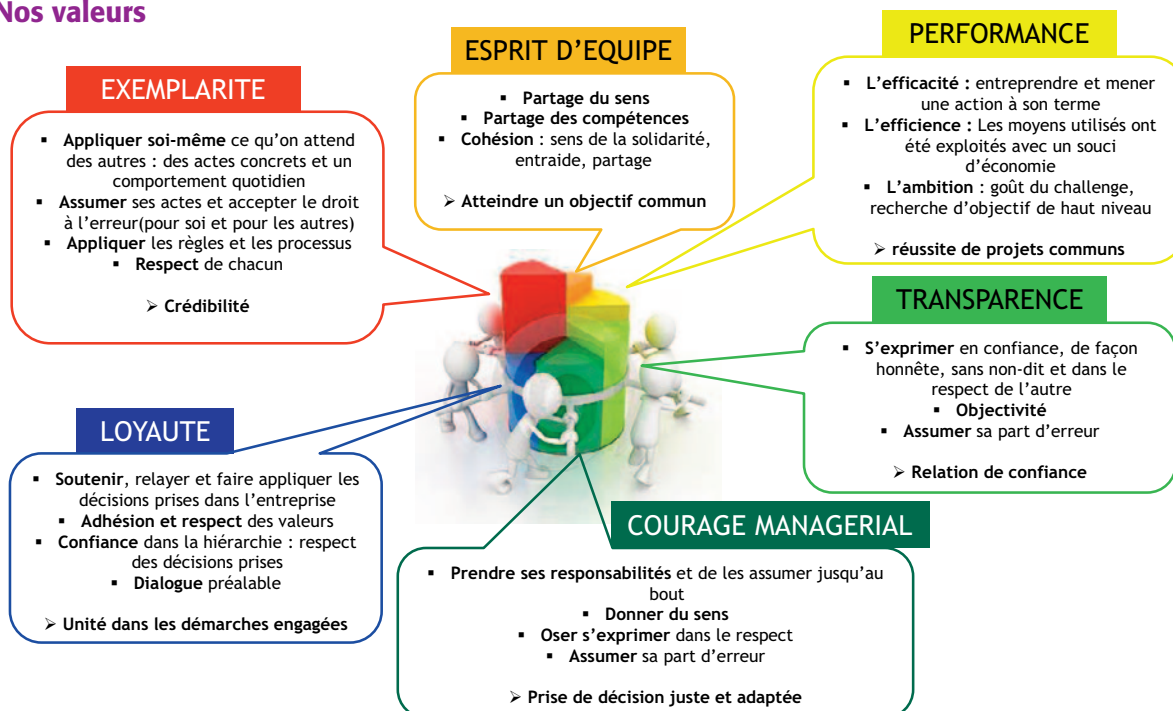
L'Ethique et les Valeurs

Notre lutte contre les dérives et la corruption passe par la **Charte de déontologie**.

Cette charte est l'outil par lequel SOVEC Groupe souhaite promouvoir des comportements exemplaires en termes d'intégrité, d'éthique professionnelle. En ce sens elle se veut être la garante de notre impartialité évitant toute forme de suspicion de traitement de faveur ou de corruption.

Cette Charte reflète la finalité de la vision d'entreprise : **l'indépendance**

Nos valeurs





Des déchets papier de bureaux recyclés

Grâce à la mise en place de poubelles individuelles dédiées aux papiers nous collectons et trions l'intégralité des déchets papiers générés par les activités de bureaux.



Causeries sur le tri des déchets

Afin de sensibiliser les opérateurs sur chantier au tri le plus en amont possible. Nous organisons des causeries sur le tri sélectif, les différentes filières en interne. SOVEC Groupe organise et gère le tri de 12 familles de déchets



- Les papiers et cartons
- Les plastiques d'emballage
- Les bouteilles et bouchons plastiques
- Le verre
- Les piles et accumulateurs
- Les déchets d'équipements électriques
- Les bombes aérosols
- Les cartouches d'encre et toner
- Les tubes fluorescents
- Les autres sources d'éclairage
- Les détecteurs d'incendie ioniques
- Les métaux

Pour encourager le tri des métaux et lutter contre les « brulages » sauvage de câbles électriques très polluants, nous récupérons ces derniers pour les revendre au recyclage. L'intégralité du fruit de ces reventes de Cuivre et d'Aluminium est reversée aux salariés sous forme de chèques vacances via le CSE de l'entreprise.



De cuivre / Alu recyclé revendus



Redistribués aux salariés

Des Actions en faveur de l'Environnement



d'énergie verte produite, cumulée depuis la mise en service

Par nos panneaux solaires implantés sur le bâtiment de notre siège social à Hindisheim.



0 émission émise par notre véhicule électrique servant aux petits trajets locaux.

De plus, sur le restant de notre parc automobiles, nous avons mis en place l'écoconduite pour réduire l'impact écologique et la sinistralité sur toute la flotte, soit plus de 200 véhicules.



Nous réservons une grande surface de notre entreprise aux espaces verts :

- De la prairie fleurie sur une surface conséquente
- Des espaces verts tout autour de nos bâtiments
- Des arbres sur les séparateurs de parking
- Une toiture végétalisée
- Des noues d'infiltration



Tout un dispositif qui permet :

Une isolation thermique pour la toiture offrant une plus grande inertie au bâtiment et par conséquent plus de confort pour les salariés.

Une amélioration de la qualité de l'air car les plantes absorbent des polluants et par effet de photosynthèse nous absorbons du CO₂.

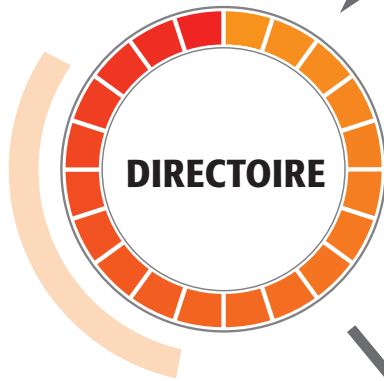
De favoriser la biodiversité de la flore, mais aussi de la faune en attirant divers animaux (insectes, pollinisateurs, diptères, etc.)

Une lutte contre les phénomènes dit « d'îlots de chaleur urbains » : les surfaces bétonnées, les toitures et autres aménagements urbains favorisent la concentration de chaleur et génèrent des microclimats dont les températures atteignent des pics très élevés. En apportant de la verdure et en concentrant l'humidité nous luttons contre ces îlots de chaleur urbains.



Groupe indépendant à l'actionnariat familial représenté par le Conseil de Surveillance chargé de veiller à la bonne gestion de la part du Directoire et d'impulser la stratégie globale de l'entreprise.

Le Conseil de Surveillance définit la vision et les principaux objectifs à long et moyen termes, contrôle la gestion du Directoire chaque trimestre.



Le Directoire est composé du Président du Directoire, du Directeur Commercial et de la Directrice Administrative et Financière.

Il gère et administre l'entreprise.

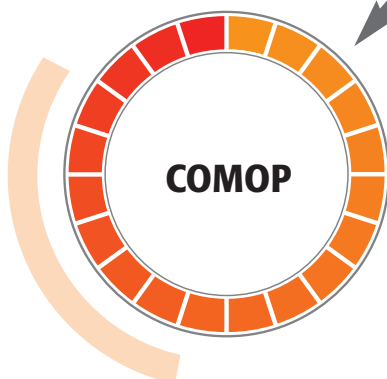
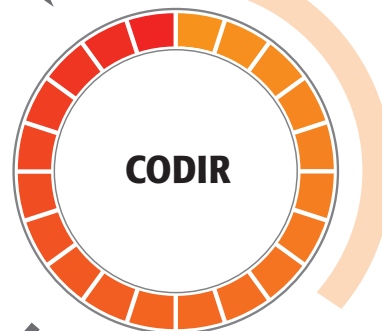
Parfaite illustration de la citation :

« Tous seul on va plus vite, ensemble on va plus loin »

Le Directoire définit les enjeux et la stratégie pour l'atteinte des objectifs, examine les axes stratégiques pour l'avenir. Il est l'organe de direction opérationnelle.

Le Directoire est appuyé dans ses missions par le CODIR composé des membres du Directoire, de la Responsable Ressources Humaines ainsi que du Directeur Régional et des Directeurs d'agences.

Le Comité de Direction (CODIR) définit et transmet la stratégie de SOVEC. Il fixe les orientations stratégiques et les moyens d'y parvenir.



Composé du Président du Directoire, du Directeur Régional et des Directeurs d'Agences.

Le Comité Opérationnel (COMOP) : son rôle est de piloter les projets et les plans d'actions qui vont permettre d'atteindre la stratégie de SOVEC. Il est aussi de définir et de suivre les indicateurs clés et d'adapter le pilotage de l'entreprise selon l'évolution des indicateurs.

La Qualité de Vie Globale

Observateur privilégié, le CREDIR a initié l'équation vitale

Le CREDIR c'est quoi ?

C'est une association créée en 2013, née de la transition réussie de son fondateur après un burnout. Le CREDIR a pour but de réaliser de nombreuses actions de prévention auprès d'entreprises de toutes tailles et même de premier rang, qu'elles soient nationales ou internationales.

Elle agit auprès des personnes et en entreprise pour promouvoir une relation au travail non perturbée, plus enrichissante ou rétablir auprès des personnes en pré burnout ou en burnout, l'équilibre vie pro+vie perso+santé nécessaire à une existence normale.



La QVG est une révolution dans le monde du travail

La QVG est une révolution dans le monde du travail

- Un vecteur de prévention organisationnel, technique et humain.
- Un outil d'optimisation de la qualité de vie et de la performance individuelle et collective.
- La recherche permanente de l'équilibre entre santé, qualité de vie au travail et qualité de vie hors travail.
- La marque d'un engagement en termes d'innovation RH et de notoriété, validé par un label.

SOVEC est labellisé par le CREDIR

Nous avons choisi d'être labellisé par le CREDIR car comme eux nous sommes convaincus de l'importance de la Qualité de Vie Globale, la QVG.

Alors que d'autres pensent encore à la simple Qualité de Vie au Travail, nous estimons que ce n'est pas suffisant. La vie est plus complexe que cela, nous le savons tous.

Être labellisé #QVG c'est avant tout une volonté démontrée de donner aux collaborateurs des moyens pour développer leur épanouissement au travail en optimisant les trois composantes de l'équation.

1 **Siège Social**

Nicolas LINTZ
12 Rue de la Kaltau
67150 HINDISHEIM
Tél : +33(0)3 88 65 43 21
info@sovec-entreprises.fr

1 **Agence Bas-Rhin**

Julien HAVEN
12 Rue de la Kaltau
67150 HINDISHEIM
Tél : +33(0)3 88 65 43 21
info@sovec-entreprises.fr

1b **Agence de Mulhouse**

Nicolas TETE
35 Avenue d'Italie
68110 ILLZACH
Tél : +33(0)3 89 42 92 60
info@sovec-mulhouse.fr

1c **Agence de Colmar**

Nicolas TETE
4 rue Emile Schwoerer
68000 COLMAR
Tél : +33 (0)3 89 77 89 90
info@sovec-mulhouse.fr

1a **Agence Lorraine**

Christophe TERNARD
2 Rue de Metz
57800 FREYMING-MERLEBACH
Tél : +33(0)3 87 84 69 70
info@sovec-lorraine.fr

1d **Agence Ile de France**

Christophe TERNARD
126 rue du Landy
93400 SAINT OUEN
Tél : +33 (0)1 49 45 70 71
info-idf@sovec-entreprises.fr

1e **Agence Champagne Ardennes**

Christophe TERNARD
6 rue Jules Méline
51430 BEZANNES
Tél. : +33 (0)3 26 79 65 54
Info51@sovec-entreprises.fr

2 **SOVEC NORD ALSACE**

Fabrice COMARTIN
9 Rue d'Uttwiller
67330 BOUXWILLER
Tél : +33 (0)3 88 01 06 13
snasecretariat@sovec-entreprises.fr

3 **SOVEC ENERGIE**
Siège

André KISTER
12 Rue de la Kaltau
67150 HINDISHEIM
Tél : +33(0)3 88 65 37 95
info@sovec-energie.fr

3a **Agence Rhône-Alpes**

7 Rue Orion
7465 CHAVANOD
Tél : +33(0)4 50 10 11 48
info@sovec-energie.fr

Retrouvez-nous sur internet :
www.sovec-entreprises.fr